

PAJULAHE KINNISTU DETAILPLANEERING

MAAÜKSUSELE EHITUSÕIGUSE MÄÄRAMISEKS

PÕHIJONIS TEHNOVÕRKUDEGA M 1:1000

KRUNDI EHITUSÕIGUS / KITSENDUSED / ARHITEKTUURINÕUDED

| POS nr. | Krunsti aadress või aadressi ettepanek | Krunsti planeeritud suurus m ² | Hoonete alune pind m ² | Hoonete arv krunstil | Max. hoonete kõrgus m | Max. korruselisus | Hoonestusala suurus m ² | Maa sihtotstarve ja osakaal % (katastri liigid) | Tulepõlvitus | Parkimiskohtade kavandatud arv | Täiendamisprotsent % | Arhitektuurinõuded | Kitsendused |
|---------|--|---|-----------------------------------|----------------------|-----------------------|-------------------|------------------------------------|---|--------------|--------------------------------|----------------------|--|---|
| 1 | POS I | 22 500 | 350 | 4 | 8,5 | 2 | 20 000 m ² | E 100% | TP3 | 10 | 1,5 | Hoonete katuskalle 30-45 kraadi Katuselõhe suund võib korrutada puit- ja kivimaterjaliga. Arvestada hoonete sobivust miieliga. | Lahemaa Rahvuspark (kaitseskeem) Nature 2000 võrgustiku ala |
| 2 | POS II | 131 600 | - | - | - | - | - | M 100% | - | - | - | - | Läänemere ranna piiranguvöönd 200m Lahemaa Rahvusparki ehituskeeluv. 200m Pudisoos jõe piiranguvöönd 100m Elektriliini kaitseskeem 20m |

ANDMED KRUNDI MOODUSTAMISEKS

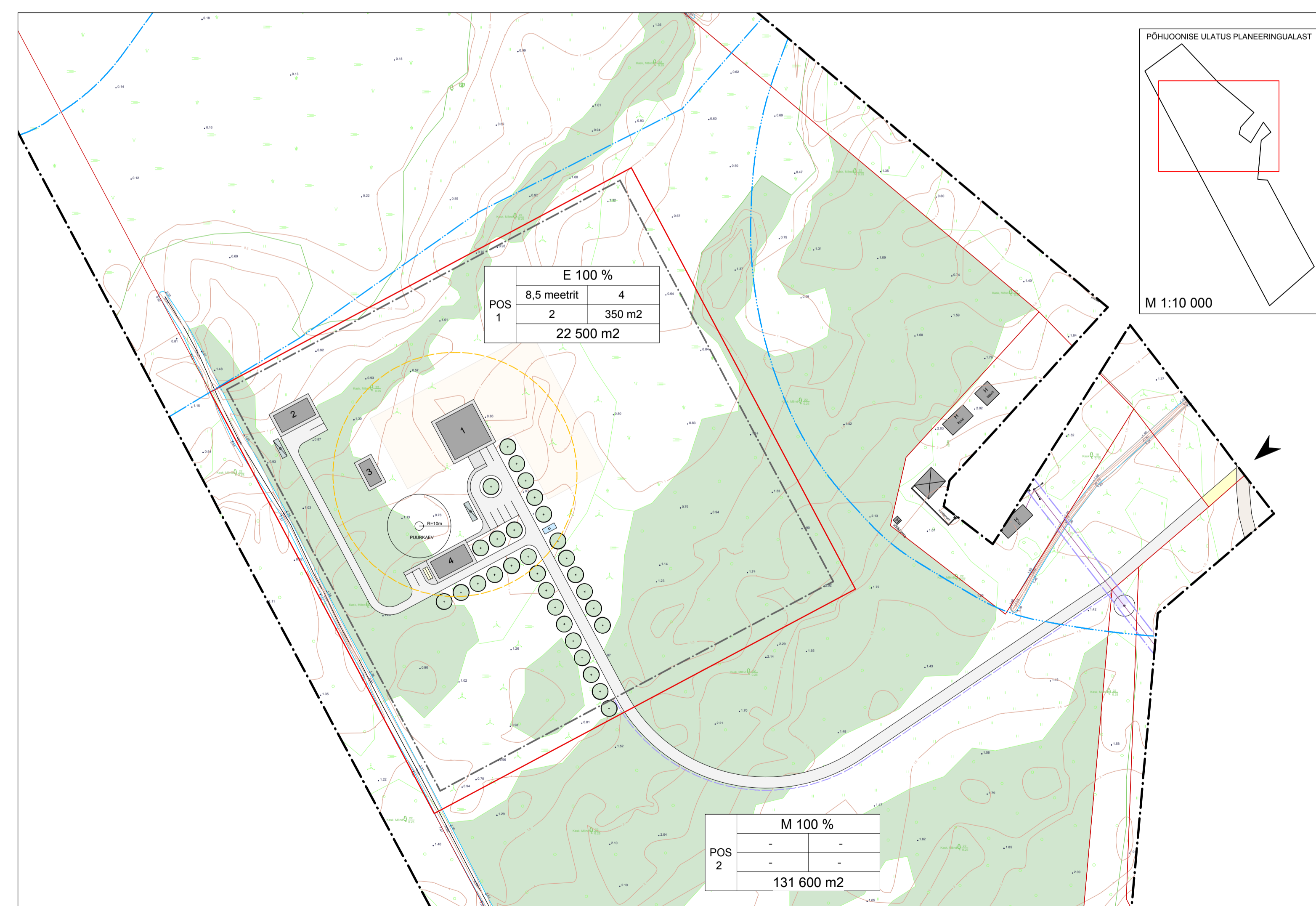
| POS nr. | Aadress | Krunsti planeeritud sihtotstarve (katastriüksuse liik) | Krunsti planeeritud suurus m ² | Moodustatakse kinnistustest (nr) või riigi maale | Lüüditavate lahutatavate osade suurus m ² | Osade senine sihtotstarve (katastriüksuse liik) |
|---------|---------|--|---|--|--|---|
| 1 | POS I | E 100% | 22 500 | 35203.001.0283 | 22 500 | M 100% |
| 2 | POS II | M 100% | 131 600 | 35203.001.0283 | 131 600 | M 100% |

PARKIMINE

| POS nr. | Krunsti aadress | Ettenähtud parkimiskohtade arv |
|---------|-----------------|--------------------------------|
| 1 | POS I | 10 |
| 2 | POS II | - |

ALA BILANSS

| Planeeritava kinnistu suurus | 15,41 ha |
|------------------------------|----------|
| Kavandatud krunsti arv | 2 |
| POS I | 14,6 % |
| POS II | 85,4 % |



TINGMÄRGID

- Detailplaneeringu ala piir
- Olemasolev katastriüksuse piir

PIIRANGUVÖÖNDID

- Läänemere ranna ehituskeeluvöönd 100 m
- Läänemere ranna piiranguvöönd / Lahemaa Rahvusparki ehituskeeluvöönd 200m
- Pudisoos jõe piiranguvöönd
- Elektriliini kaitseskeem 2 m

OLEMASOLEV

- Hoone
- Pinnastee
- Veekogu
- Elektrienergia liitumiskilp / mast
- Elektriliin
- Metsaala

PLANEERITAV

- Kinnistu piir
- Hoonestusala piir
- Hoone
- Kõvakattega tee / 3,5 m / 2,5 m
- Jalgtee / sillutis
- Maksimaalselt säilitatav kõrghajastusega ala
- Orienteeruv õueala maht
- Reovee kogumismahuti / 15 m³
- Tuletõrjevõrre kogumismahuti / 10 m³
- Prügikonteinerile / jäätmemahuti ette nähtud ala / katusealune
- Orienteeruv ala maakütte paigaldamiseks
- Elektrienergia maakaabel
- Elektriliiniservituudi kohustusega ala
- Teeservituudi kohustusega ala
- Sissepääs planeeringualale

HOONETE EKSPLIKATSIOON

- 1 Elamu
- 2 Saun
- 3 Abihoone I
- 4 Abihoone II

KRUNDI EHITUSÕIGUS

| POS nr | Maa sihtotstarve(%) | |
|--------|---------------------|-----------------------|
| | Kõrgus-meetrites | Hoonete arv krunstil |
| | Suurim korruselisus | Suurim ehitusala pind |
| | Krunsti pindala | |

MÄRKUSED

Kõrguste süsteem BALTI-77
Kordinaatide süsteem L-EST-97
Kinnistute andmete aluseks Maa-ameti geoportaal XGIS
Joonise aluseks topo-geodeetiline mõõdistus / töö nr 11MT015 / ModusTerra OÜ
Piirangute määramise aluseks keskkonnaalane hinnang / OÜ Adepte Ekspert

| | | |
|---|---|--|
| detailplaneeringute büroo OÜ Detailplaneeringute Büroo Info@detailplaneeringud.ee www.detailplaneeringud.ee Telefon (+372) 52 68 645 | | TOO NIMI Pajulahe kinnistu detailplaneering maaüksusele ehitusõiguse määramiseks |
| TELLUJA Reelika Reim | AADRESS Pajulahe kinnistu, Uuri küla, Kuusalu vald, Harjumaa | |
| PLANEERUJA Kelli-Kadri Sass | JOONIS Põhijoonis tehnoorkudega | |
| KUUPÄEV 12.07.2011 | STAADIUM Eskiis | TÖÖ NR 115_7 |
| MÕÕTKAVAL 1:1000 | FORMAAT A1 | JOONISE NR 4 |