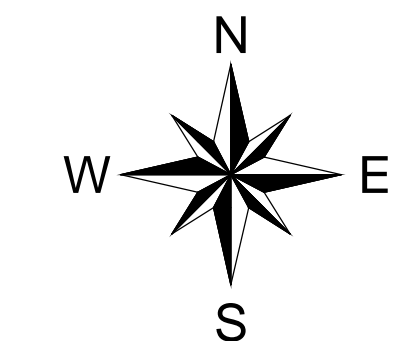
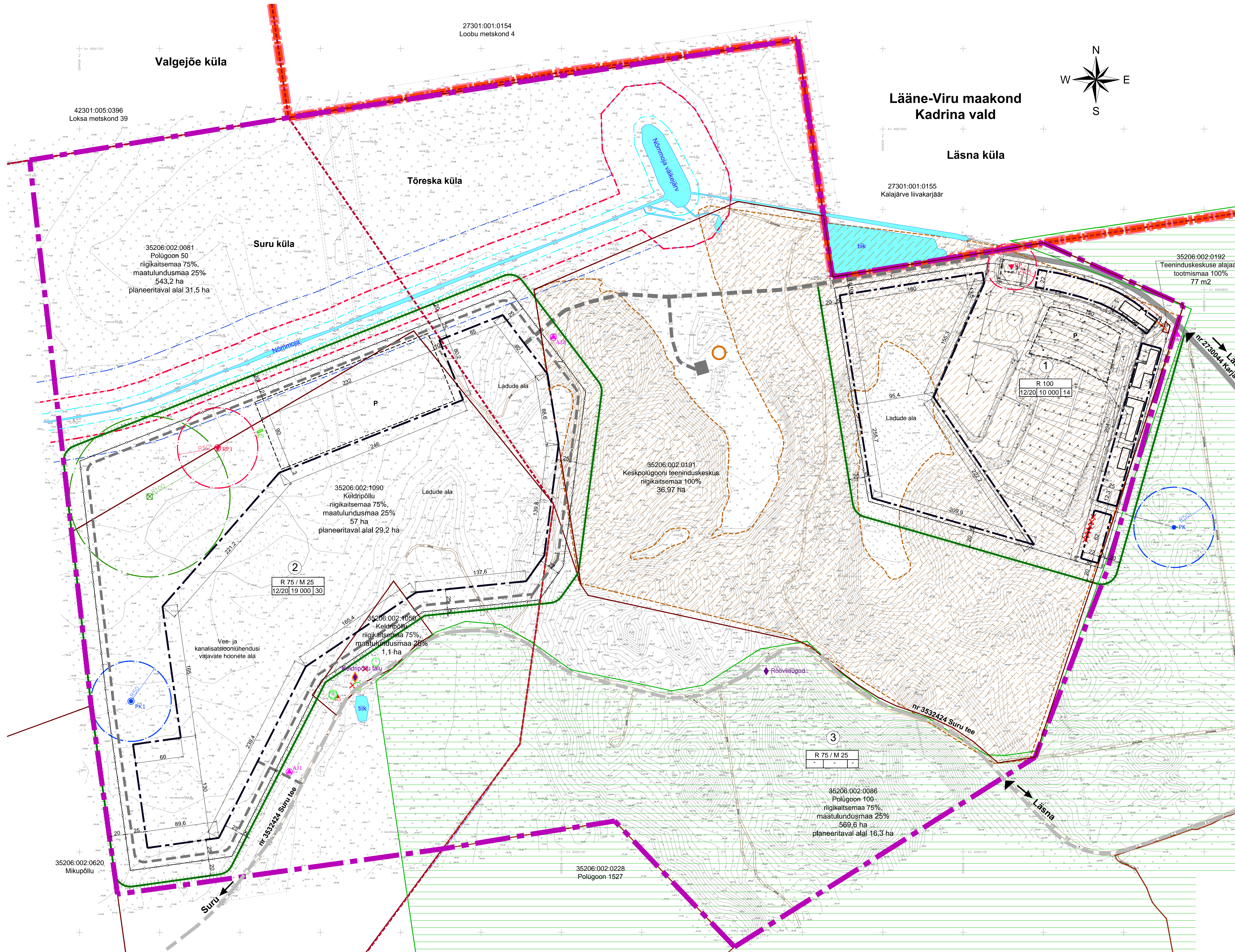


KAITSEVÄE KESKPOLÜGOONI OSALISE TERRITOORIUMI DETAILPLANEERING

Põhijoonis Ala 1

M 1:2000



- LEPPEMÄRGID**
- PLANEERITAVA MAA-ALA PIIR
 - MAAKONNA PIIR
 - VALLA PIIR
 - KÜLAPIIR
 - KINNISTU PIIR
 - OLEMASOLEV HOONE
 - HOONESTUSALA
 - POSITSIOONI NUMBER
 - R 100
 - P
 - JUURDEPÄAS DP ALALE
 - TEE OLEMASOLEV
 - REKONSTRUEERITAV SURU TEE (projekteeritud)
 - PLANEERITAV TEE (orienteeruv asukoht)
 - PLANEERITAV TESTIMISPLATS (orienteeruv asukoht)
 - TÖKKEPUU OLEMASOLEV
 - PLANEERITAV VÖRKPIIRE (orient. asukoht)
 - OLEMASOLEV VÖRKPIIRE
 - RAADAMSIALA PIIR
 - MAARDLA
 - II KAT. LOODUSKAITSEALUNE LIIK
 - PLANEERITAV SIDEMAST KAITSEVÖÖNDIGA (kõrgus 100 m) (orienteeruv asukoht)
 - PLANEERITAV 10/0,4 KV ALAJAAM (orient. asukoht)
 - PERSPEKTIIVNE 10/0,4 KV ALAJAAM (orient.asukoht)
 - OLEMASOLEV 10/0,4 KV ALAJAAM
 - PLANEERITAV PUURKAEV (kaitsevöönd 50 m) (orient.asukoht)
 - OLEMASOLEV PUURKAEV (kaitsevöönd 50 m)
 - PLANEERITAV ROOVEEPUHASTI (kuja 50 m) (orient. asukoht)
 - OLEMASOLEV ROOVEEPUHASTI (kuja 25 m)
 - SADEMEVEEVEEPUHASTI (võimalik asukoht)
 - SÄILITAMISELE KUULUV PUU
 - LIKVIDEERITAV PUU
 - PÄRANDKULT.OBJEKT - KUSTUTADA NIMEKIRJAST
 - PÄRANDKULTUURIOBJEKT
 - GEODEETILINE MÄRK
 - VEEKOGU
 - VEEKAITSEVÖÖND (10 m)
 - KALDA EHTUSKEELUVÖÖND (25 m)
 - KALDA PIIRANGUVÖÖND (50 m)

Pos nr	Kat.üksuse nimi	Kat.üksuse tunnus	Kat.üksuse pindala (ha)	Plan.ala pind (ha) kat.üksusel	Hoonete suurim lubatud arv	Hoonete suurim lubatud ehitusalune pind (m ²) sh olemas olev	Hoonete/rajatiste suurim lubatud kõrgus (m)	Maa sihtotstarve	Min. tulepüsivus klass	Piirangud ja märkused		
1	Keskpolügooni teeninduskeskus	35206:002:0191	36,97	36,97	14	4	10 000	2 253	12/20	R100	TP-3	Servituudi vajadus: 2m laiune koridor planeeritava elektrikaabile ja ala planeeritava alajaamale tehnovõrgu omaniku kasuks; Piirang: Nõmmejärv väikejärve piirangu- ja ehituskeeluvöönd (ajusega 0 kuni u 28,5 m); Piirang: Kalajärve liivamaardla aktiivne ja passiivne tarbevaru ning aktiivne ja passiivne reservvaru
2	Teeninduskeskuse alajaam	35206:002:0192	0,0077	0,0077	-	-	-	-	-	T100	-	Servituudi vajadus: 2m laiune koridor planeeritava elektrikaabile ja ala planeeritava alajaamale tehnovõrgu omaniku kasuks; Piirang: Nõmmejärv väikejärve piirangu- ja ehituskeeluvöönd (ajusega 0 kuni u 12,7 m); Piirang: II kaitsekategooria liigi elupaik
	Keldripõllu	35206:002:1050	1,1	1,1	30	29,2	19 000	-	12/20	R75/M25	TP-3	Servituudi vajadus: 2m laiune koridor planeeritava elektrikaabile tehnovõrgu omaniku kasuks; Piirang: Nõmmejärv väikejärve piirangu- ja ehituskeeluvöönd (ajusega 0 kuni u 12,7 m); Piirang: II kaitsekategooria liigi elupaik
	Polügoon 50	35206:002:1090	543,2	31,5	-	-	-	-	-	R75/M25	-	Servituudi vajadus: 2m laiune koridor planeeritava elektrikaabile tehnovõrgu omaniku kasuks; Piirang: Nõmmejärv väikejärve piirangu- ja ehituskeeluvöönd (ajusega 0 kuni u 28,5 m) ja veekaitsevöönd (10 m)
3	Polügoon 100	35206:002:0086	569,6	16,3	-	-	-	-	-	R75/M25	-	Servituudi vajadus: 2m laiune koridor planeeritava elektrikaabile tehnovõrgu omaniku kasuks; Piirang: II kaitsekategooria liigi elupaik ning Kalajärve liivamaardla reservvaru

Märkused:
 1. Planeeritav ala asub maakonnaplaneeringu teemaplaneeringu kohaselt terves ulatuses rohevõrgustiku tuumalas T6.
 2. Planeeritav ala asub
 3. Elektrilisi servituudi vajadust on toodud joonisel 5a Tehnovõrgude koondjoonis Ala 1.

Planering
Kaitseväge keskpõlügeni osalise territooriumi detailplaneering

Soovitatav
 Põhijoonis Ala 1

Projektsuureja
RAMBOLL

Projektijätk
 Märtin Liinat

Staudium
 Märtin Liinat

Kehtivus
 DP

Projekt nr
2012_0082

Soovitatav
 15.12.2014

1:2000

Soovitatav
 3a