

VANA-NARVA MNT 11a JA VANA NARVA MNT 11b KINNISTUSTE DETAILPLANEERING

KUUSALU VALD KIUU ALEVIK PÕHIJOOONIS

PLANEERINGUALAL ASUVATE OLEMASOLEVATE HOONETE JA RAUATISTE SPETSIFIKATSIOON

TÄHIS	HOONE NIMETUS	ERR KOOD	EHITISALUNE PIND M ²	KASUTUSTARBE	KINNISTU	MÄRKUS
1	ANGAR-LADU	18010491	527	LAOHOONE	VANA-NARVA mnt 11a	-
2	TÄITEMATERJALUDE SORTERIMISLA	220539088	380	TOOSTUSALAATIS	VANA-NARVA mnt 11a	-
3	VALTSAAVIVARUSTUS	220673377	23	GAASITORUSTIK	VANA-NARVA mnt 11a-11b	-

KAVANDATAVAD EHTISED

TÄHIS	EHITISE NIMETUS
4	TÄITEMATERJALUDE LAOPLATS
5	PARKLA 15 LE AUTOLE
6	BÜROOHOONE
7	OLMEHOONE
8	TOOTISHOONE
9	TOOTMISLAIN
10	PARKLA 20 LE AUTOLE

NUMRERIKU
35201:003:0156
MAATULUNDUSMAA 100%

POSTI-NR	NIME ETTEPÄÄNE	MOODUSTATASE	PLANEERINGUETAP	PINDALA M ²	MAAPINNAST	PLANEERINGUETAP	PINDALA M ²	MAAPINNAST
POS.1	Vana-Narva mnt 11a	Vana-Narva mnt 11a	100%TH	4944	1	TH-100%	4944	
POS.2	Vana-Narva mnt 11b	Vana-Narva mnt 11b	100%MP	15 987	2	TH-100%	15987	
POS.3	Uus kruit	35201:003:0156	100%MP	15 987	3	OE-100%	15987	38

EHTISÜDIGUSED JA NÄITAJAD KRUNDI KOHTA

POSTSIIOONI NR	HOONERAJATIS NIMETUS (EHITUSREGISTRI JÄRGI)	HOONETE ARV KRUNDIL	KATUSEKALDE VAHEMIK	KRUNDI KASUTUSTARBE (VASTAV DET.PLAN. LIGILE)	MAA SIHTTARBE (VASTAV KATASTRÜKSUSE LIGILE)	SIHTTARBE OSAKALD % (VASTAV KATASTRÜKSUSE LIGILE)	PIIRANGUD	SERVITUUDID	MÄRKUSED			
1	2	3	4	5	6	7	8	9	10	11	12	13
1	VANA-NARVA mnt 11a	1300	0,20	20	TH	T	100					tehnovaldkorra kaardandorid ja servitud (0,4 kv õhu- ja kaabeliin 10 kv õhu- ja kaabeliin) demonteerida ning asendada tehnovaldkorra kaardandorid ja servitud (0,4 kv õhu- ja kaabeliin 10 kv õhu- ja kaabeliin, gaasitorustik)
2	VANA-NARVA mnt 11b	15 987	0,20	8	TH	T	100					
3	UUS KRUIIT	38	0,20	9	TH	T	100					

KRUNDI KASUTAMISE SIHTTARBE TÄHISED

TH TOOTMISHOONETE MAA
OE ELEKTRIENERGIA TOOTMISE JA JAOTAMISE EHTITISE MAA
MP PÕLLUMAJANDUSMAA

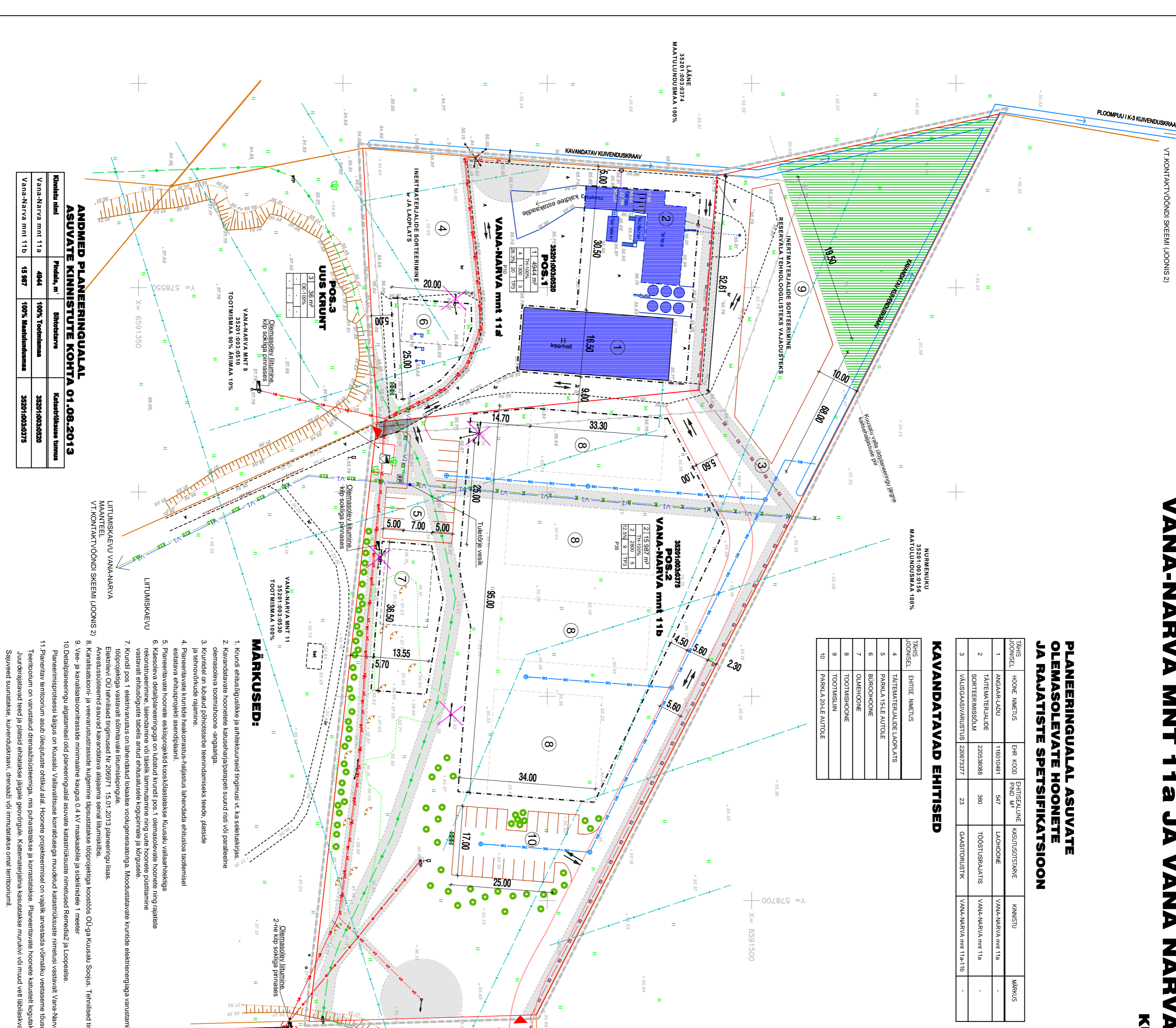
LEPPEMÄRGID:

PLANEERITAV ALA PIIR
KATASTRÜKSUSTE PIIRID
MOODUSTATAVATE KRUNDIDE PIIRID

1 - KRUNDI NUMBER
2500m² - PLANEERITAV KRUNDI PINDALA
TH-100% - PLANEERITAV KRUNDI KASUTAMISE SIHTTARBE
2 - KAVANDATAVATE HOONETE KORRUSSELISUS (TÄISKORRUS)
1500 - HOONETE KAVANDATAV MAX EHTISALUNE PINDKOGUSUMMA KRUNDIL
3 - HOONETE ARV KRUNDIL
28.3% - MAX TÄISEHTITUSPROTSENT
9 - HOONETE MAX KÕRGUS PROJEKTEERITAVAST MAAPINNAST TP.3 - TULEOHUTUSKLASS
P14 - PARKLAKOHTADE ARV
PLAN HOONESTUSALA
HOONETE SOOVITAV PAKKEMINE
TEHNOVÕRGU SERVITUUT
TEESERVITUUT

PLANEERITAV SAJUVEEKANALATSIIOON
PLANEERITAV KATISEHALJASTUS
KAVANDATAV KÕRGHALJASTUS
OLEMASOLEVAID HOONED JA EHTISED

OLEMASOLEV KUIVENDUSSÜSTEEM
OLEMASOLEV 0,4 KV OHULIN
OLEMASOLEV 10 KV OHULIN
OLEMASOLEV GAASITRASS
OLEMASOLEV SIDETRASS
PLANEERITAV 0,4 KV KAABELIIN
PLANEERITAV 10 KV KAABELIIN
ELEKTROVÕRGUGA LÜTUMISKILP
PLANEERITAV 100 KV ALAAM
PLANEERITAV REOVEEPUURA
PLANEERITAV REOVEETRASS
PLANEERITAV REOVEETRASS
PLANEERITAV REOVEETRASS
PLANEERITAV VEETRASS
LIVIDEERITAV/TEHNOKALATSIILIMAST
PLANEERITAV/SOLIDUKTE LIKUMISSUUND
SORTIERTUD JÄÄNETE KONTEINERID
JUURDEPÄÄS KRUNDILE
KAVANDATAV JUURDEPÄÄSÜTEE (MAHASOIT-TÜÜP I)



MÄRKUSED:

- Krundi ehitusobjektide ja arhitektuursed tingimused, ka seaduslikus.
- Kavandatavate hoonete katuseharjaparaapi suund risti või paralleelne olemasoleva toomisthoone -sügavusega.
- Krundi on lubatud põhivõrktarbe teenindamiseks teede, platade ja tehnovaldkorra rajamine.
- Planeeritava krundi heakorrasus-haljus on lahendada ehitusala tasandusel esialgse ehitusprojekti asendiplaanil.
- Planeeritava hoonete eeskirjapikkid kooskõllatatakse kuuksali välisühikuga rekonstrueerimine, laiendamine või täielik lammutamine ning uude hoonete püstitamine vastavalt ehitusdistsiooni tehnikule ja ehitusala ehitusala ja kõrgusele.
- Krundi pos.1 ehitusala on lahendatud loakesele võlggeneraatoriga. Moodustatavate krundide elektrifitseerimise varustus on lahendatud tehnoprojektiga vastavalt tehnoprojektile ja ehitusala ehitusala ja kõrgusele. Elektrifitseerimise võlggeneraatorid on lahendatud tehnoprojektis.
- Avesaastelendite asuvad kavandatavate saajama seriidil lihtsustades.
- Kanalisatsioon ja veeravustus on lahendatud tehnoprojektiga kooskõllatades OÜ-ga Kuusali Soojus. Tehnilised tingimused nr 105 02 august 2013 planeeringu liiss.
- Vee- ja kanalisatsioonitehnika minimaalne kaugus 0,4 kv maaalale ja siselehtidele 1 meetrit.
- Detailplaneeringu algetamisel olid planeeringualal asuvad katasitruktuurid nimetatud Remedia2 ja Loopealsete Planeeringu osakonna poolt.
- Planeerimisprotsessi käigus on kuusali välisühikuga korraldatud muudatud katasitruktuurid nimetatud Vana-Narva mnt 11a ja Vana-Narva mnt 11b. Planeeritava territooriumi asu- ja eluolukorra on võetud arvesse võttes vana hoonete projekteerimisel on võetud arvesse vana hoonete projekteerimisel ja välisühikud. Tehnoprojekt on vastavalt tehnoprojektile ja ehitusala ehitusala ja kõrgusele. Planeeritava hoonete katuseharjaparaapi suund risti või paralleelne. Juurdelehtedele teed ja platad ehitatakse järgidele geoloogilise katemetega kasutatakse murruki või muud veit lihtsustades materjaliga. Sajuväed suunatakse, kuuenduskraavi, drenaaži või imaväetamiseks on lahendatud.

ANDMED PLANEERINGUALAL ASUVATE KINNISTUSTE KOHTA 01.08.2013

Kinnistuse nimi	Pindala, m ²	Sihetstarve	Katasitruktuurid
Vana-Narva mnt 11a	4944	100% Toomisthoone	35201:003:0156
Vana-Narva mnt 11b	15 987	100% Maaalal asu	35201:003:0156

Õigustatud 07. novembril 2012 OÜ Toor Ehitus poolt
Kordandorid 1-EST97, sisetarbed, katasitruktuurid, sisetarbed

ÕIGUSTAJA	ÕIGUSALA	ÕIGUSALA	ÕIGUSALA
ÕIGUSTAJA	ÕIGUSALA	ÕIGUSALA	ÕIGUSALA

ÕIGUSALA: VANA-NARVA MNT 11a JA 11b KINNISTUD
ÕIGUSALA: VANA-NARVA MNT 11a JA 11b KINNISTUD
ÕIGUSALA: VANA-NARVA MNT 11a JA 11b KINNISTUD
ÕIGUSALA: VANA-NARVA MNT 11a JA 11b KINNISTUD