

KADAKA KINNISTU DETAILPLANEERING

KUUSALU VALD KUPU KÜLA

PÕHIJOOONIS

KADAKA KRUNDI EHITUSÕIGUSED

12 600 m²

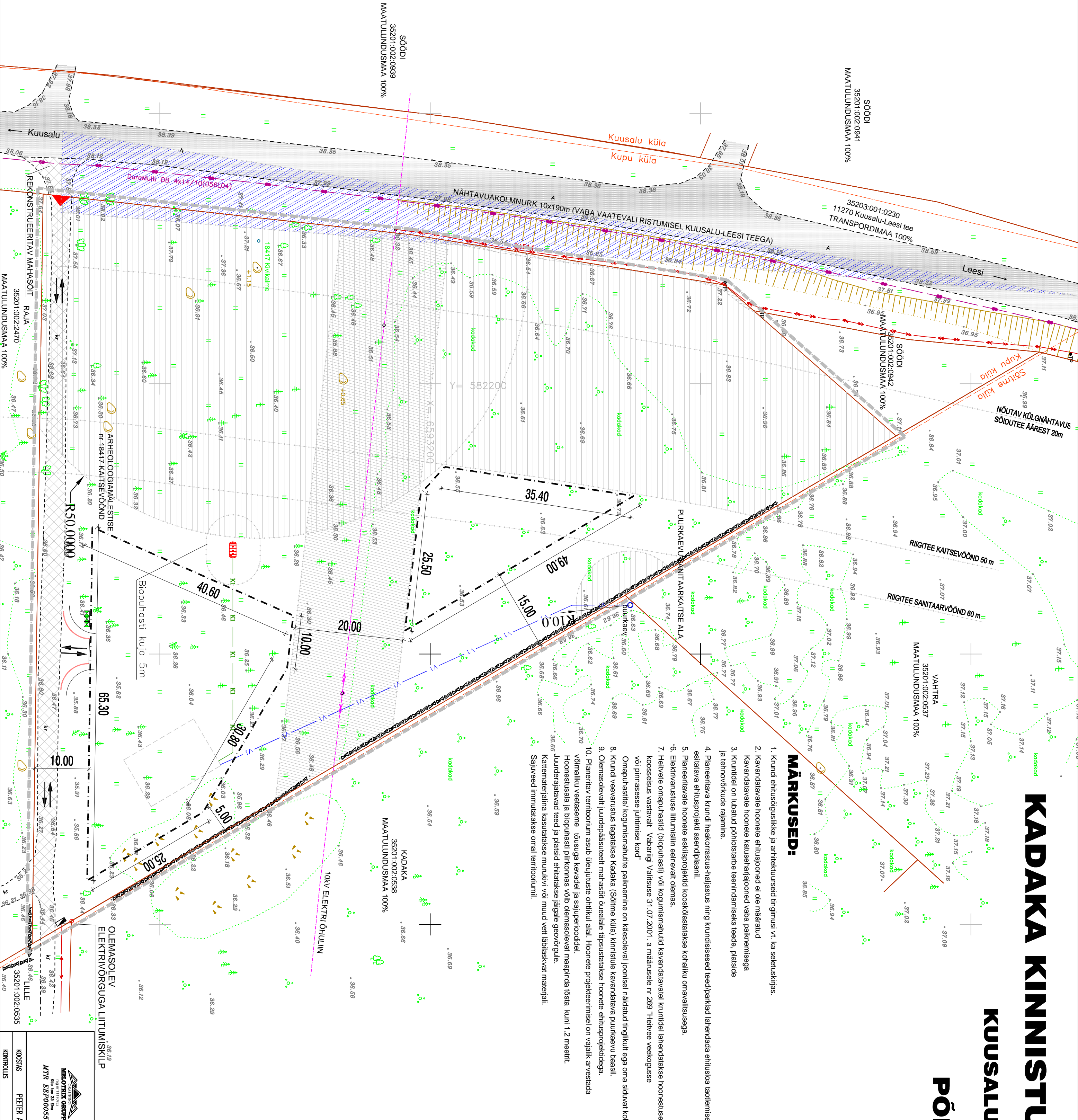
Parelamu maa (EP) 100%
Lubatud hoonete max ehitusalune pind 360 m²
Korralduslik kuni 2 (põhikorvus+kausokorus)
Hoonete arv 3 (alamu ja kaks ahihoonet)
Katusetähele 20-45
Kõrgus harjani max 43,00 Balli süsteemis
Hajja kõrgus olemasolevast maapinnast max 6,0 m
Tuleohutusklass TP3

LEPPEMÄRGID:

- PLANEERITAVA ALA PIIR
- KATÄSTRÜKUSTE PIIRID
- OLEMASOLEV 10 KV KAABELLIIN
- OLEMASOLEV 10KV ELEKTRI ÕHULIIN
- PLAN. HOONESTUSALA
- ELAMU SOOVITAV PAKKEMINE
- TEHNOVÕRGU KAITSEVÕND
- PIIRANGUVÕND
- TEESERVITUUT
- OLEMASOLEV ELEKTRIVÕRGUGA LITUMISKILP
- PLANEERITAV ISEVÕOLNE REOVIETRASS
- PLANEERITAV VEETRASS
- PLANEERITAV SÕIDUKITE LIKUMISSUUND
- PLANEERITAV JÄÄTME TEKONTEINERID
- JURDEPÄÄS KRUNDILE
- OLEMASOLEV KRUSKATTEGA JUURDEPÄÄSUTEE
- PLANEERITAV HETVEE BIOPUHASTI VÕI KOGUMISMAHUTI
- NÄHTAVUSKOLMURNURK 10x190 m

MÄRKUSED:

- Krundi ehitusõigustike ja arhitektuurisead tingimusi vt ka seletuskirjas.
- Kavandatavate hoonete ehituslooned ei ole määratud
- Kavandatavate hoonete katuseharjajooned vaba pakkemisega
- Krundi on lubatud põhiohustatõe teenindamiseks teede, platside ja tehnoõukude rajamine.
- Planeeritava krundi heakorraldus-haljastus ning krunnisisessed teed/parkid lahendada ehitusloa taotlemisel esitatava ehitusprojekti asendiplaanil.
- Planeeritavate hoonete eskisprojektid kooskõlastatakse kohaliku omavalitsusega.
- Elektrivõrgu ja iluvalgustuse ehitamine olemasolevatel kohtadel.
- Heitvee omapurustasid (biopuhasti või kogumismahuti) krundil lahendada koos hoonetuse ehitusprojekti koostamisega vastavalt Vabariigi Valitsuse 31.07.2001. a määrusele nr 269 "Heitvee veekogusse või pinnasesse juhtimise kord".
- Omapuhastitve kogumismahuti paiknemine on kaesoleval loonisel näidatud tingimult ega oma siduvat kohustus.
- Krundi veevarusus tagatakse Kadaka (Sõitne küla) kinnistule kavandatava puurkaevu baasil.
- Olemasolevat juurdepääsuteid mahasõit õuealale täpsustatakse hoonete ehitusprojektiidega.
- Planeeritav territoorium asub tugevjuhtu ohtlikul alal. Hoonete projekteerimisel on vajalik arvestada võimaliku veetaseme tõusuga kevadel ja sajuperioodidel.
- Hoonealade ja biopuhasti piirkonnas võib olemasolevat maapinda tõsta kuni 1,2 meetrit.
- Juurdeajalavad teed ja platsid ehitatakse jälgiale geoloogilise kattematerjalina kasutatavate murukivi või muud vet läbilaskvat materjali.
- Sajuveed immutatase onal territooriumil.



Kinnistu nimi	Pindala, m ²	Sihustamine	Katastriliseks tunnus
Kadaka	12600	100% Elamumaa	35201-002-0099

Mõddistatud 25. oktoobril 2013 OÜ Tover Ehitus poolt
MTR: EP10350190-0001
Koordinaadid L-ES197 süsteemis, kõrgused Balli süsteemis

OBJEKTI NIMETUS	KADAKA KINNISTU DETAILPLANEERING	100 KR.	K 0912/13
OBJEKTI ASUKOHT	HÄRJU MAAKOND	JONIS	DETAILPLANEERINGU PÕHIJOOONIS
KUUSALU VALD KUPU KÜLA	MAAPUNKT	1:500	18.06.2014
KOOSTAJA	PETER AINAPU	EMVA	AE
KONTROLL		STAVIUM DP	JONISE NR 3